

# GRABNER

www.grabner-sports.at

## STEUERVORRICHTUNG HOLIDAY-EXPLORER- RIVERSTAR

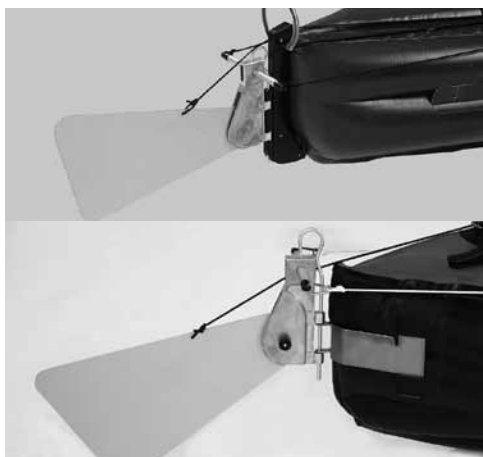


### STÜCKLISTE

- ▶ 1 Steuerflansch mit Steuerblatt (A)
- ▶ 1 Steckdorn (B)
- ▶ 1 Querstab mit Kunststoffösen (C)
- ▶ 2 Steuerpedale mit Rückzuggummi und Karabiner (D)
- ▶ 2 Steuerleinen mit Seilspanner (E)
- ▶ 2 Steuerseil- Schutzschläuche (F)
- ▶ 4 Karabiner (G)
- ▶ 1 Steuerblatt-Aufholleine mit Drückerverchluss (H)

### MONTAGE

- ▶ Öffnen Sie den Karton und nehmen Sie alle Teile heraus.
- ▶ Überprüfen Sie anhand der Stückliste ob alle Teile vorhanden sind.
- ▶ Stecken Sie den Querstab durch die Bohrung am Steuerflansch - Achten Sie darauf, dass die mittlere Bohrung am Querstab nach oben schaut.
- ▶ Halten Sie die Steuerung auf den Heckbeschlag Ihres Bootes.
- ▶ Stecken Sie den Steckdorn, mit der langen Seite, von oben durch den Heckbeschlag und den Steuerflansch.
- ▶ Der kurze Teil vom Steckdorn wird dabei in die Bohrung an der Oberseite vom Steuerflansch und die mittlere Bohrung vom Querstab gesteckt.



- ▶ Stecken Sie die Pedale auf den hinteren Fußstembügel vom Boot - Die Steuerleinen und Rückholgummi müssen jeweils an der Außenseite der Pedale sein.
- ▶ Hängen Sie die Rückholgummi der Pedale mit den Karabinern an den Bohrungen der Stembügel ein.
- ▶ Stecken Sie den Fußstembügel samt Pedale in die von Ihnen gewünschte Position im Boot.



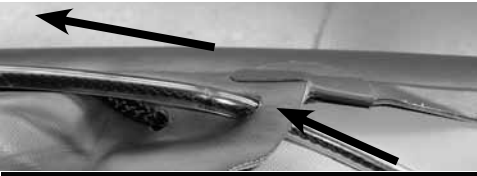
### HOLIDAY

- ▶ Hängen Sie die Karabiner an den Ösen vom Querstab ein und führen Sie die Steuerleine mit Schutzschlauch zwischen Süllrand und hinteren Rückenlehnenbeschlägen nach vorne.
- ▶ Hängen Sie die vorderen Karabiner an den Pedalen ein.



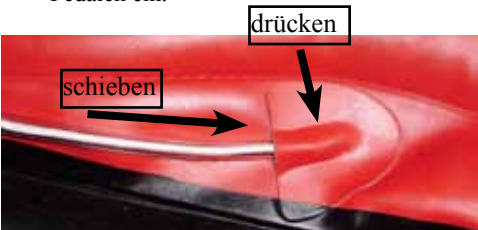
## EXPLORER

- ▶ Entfernen Sie die Karabiner vom hinteren Ende der Steuerleine.
- ▶ Ziehen Sie die Steuerleine von vorne( unten) nach hinten (oben) durch die Steuerseilöffnung am hinteren Sitz Ihres Bootes.
- ▶ Ziehen Sie auch den Schutzschlauch ein Stück durch die Steuerseilöffnung.
- ▶ Hängen Sie die Karabiner in die Schlaufen der Steuerleinen wieder ein und befestigen sie an den Ösen vom Querstab.
- ▶ Hängen Sie die vorderen Karabiner an den Pedalen ein.



## RIVERSTAR

- ▶ Hängen Sie die hinteren Enden der Steuerleinen an den Ösen vom Querstab ein.
- ▶ Entfernen Sie die vorderen Karabiner und die Seilspanner der Steuerleine.
- ▶ Ziehen Sie die Steuerleine mit Schlauch von hinten (oben) nach vorne( unten) durch die Steuerseilöffnung am Heckverdeck - Schlauch einschieben, mit Daumen oben drücken und weiterschieben.
- ▶ Montieren Sie die Seilspanner und Karabiner wieder an den Steuerleinen
- ▶ Hängen Sie die vorderen Karabiner an den Pedalen ein.



## FORTSETZUNG ALLE MODELLE

- ▶ Spannen Sie die Steuerleinen mit den Seilspannern so, dass die Pedale senkrecht stehen und das Steuerblatt gerade ist.



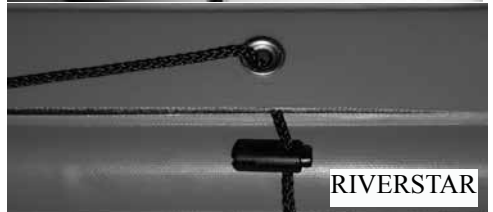
- ▶ Knoten Sie ein Ende der Aufholerleine an der Bohrung des Steuerblattes fest.
- ▶ Ziehen Sie das andere Ende durch den Aufholkopf vom Heckbeschlag (HOLIDAY und EXPLORER) und befestigen Sie es mit dem Drücker-Verschluss am Rückenlehnenbeschlag (HOLIDAY), an der Verdecköse (EXPLORER) oder an der Ösenleiste (RIVERSTAR).



HOLIDAY



EXPLORER



RIVERSTAR

- ▶ Um die Höhe des Steuerblattes zu Verstellen brauchen Sie nur an der Aufholleine anziehen und an der gewünschten Position mit dem Drücker-Verschluss zu fixieren.

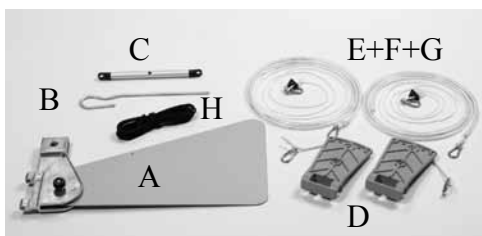
## PFLEGE

- ▶ Reinigen und trocknen Sie die Steuervorrichtung vor dem Verpacken.
- ▶ Spülen Sie die Steuervorrichtung nach Salzwassergebrauch mit Süßwasser ab.
- ▶ Bei häufiger Verwendung im Meer, empfehlen wir Ihnen alle Metallteile mit Silkspray einzulassen.

# GRABNER

www.grabner-sports.at

## STEERING DEVICE HOLIDAY-EXPLORER- RIVERSTAR

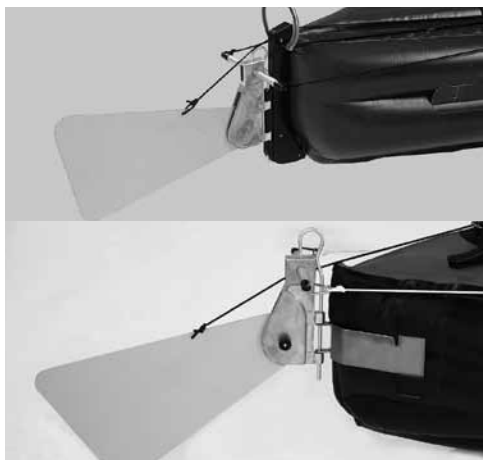


### ITEMS

- ▶ 1 steering flange with steering blade (A)
- ▶ 1 safety pin (B)
- ▶ 1 crossbar with eyes (C)
- ▶ 2 steering pedals with elastic return line and carabiner (D)
- ▶ 2 steering lines with line stretcher (E)
- ▶ 2 protective steering line hoses (F)
- ▶ 4 carabiner (G)
- ▶ 1 steering blade uphaul with closure (H)

### ASSEMBLY

- ▶ Open the box and remove all parts.
- ▶ Check to see that all parts listed on the parts list are present.
- ▶ Insert the crossbar into the hole on the steering flange - make sure the middle hole on the crossbar faces upward.
- ▶ Hold the mounted steering device onto the stern fitting of your boat.
- ▶ Insert the safety pin with the long side through the stern fitting.
- ▶ Insert the short part of the safety pin, at the same time, in the hole on the top of the steering flange and the middle hole of the crossbar.



- ▶ Insert the steering pedals on the rear foot brace bar of your boat - the steering ropes and the rubber return line must lie on the outer side of the pedal.
- ▶ Hang the return line for the pedals with carabiner on the hole in the foot brace bar.
- ▶ Insert the foot brace bar along with the pedals in the desired position into the boat provided.



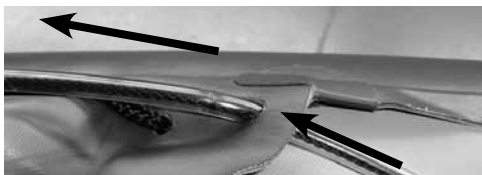
### HOLIDAY

- ▶ Fix the carabiner on the line eyelet of the crossbar and move forward the steering line between the coaming and the rear backrest brackets.
- ▶ Hang the front carabiner on the pedal.



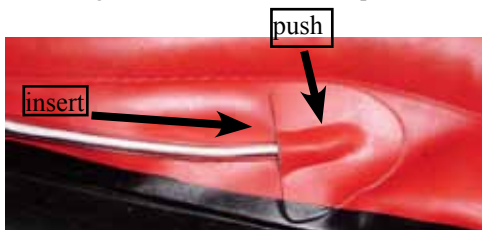
## EXPLORER

- ▶ Remove the rear carabiner from the steering line.
- ▶ Pull the steering lines from frontside through the steering line hole on your boat.
- ▶ Pull the steering line protective tube through the steering line hole.
- ▶ Hang the carabiner in the loops of the steering line and fix it on the line eyelets of the crossbar.
- ▶ Hang the front carabiner on the pedal.



## RIVERSTAR

- ▶ Fix the rear carabiner on the line eyelets of the crossbar.
- ▶ Remove the front carabiner and the line stretcher.
- ▶ Pull the steering lines from behind through the steering line hole on your boat - insert tube, push with your thumb from top and continue inserting.
- ▶ Pull the steering line protective tube through the steering line hole.
- ▶ Mount the line stretcher and the carabiner on the steering line.
- ▶ Hang the front carabiner on the pedal.

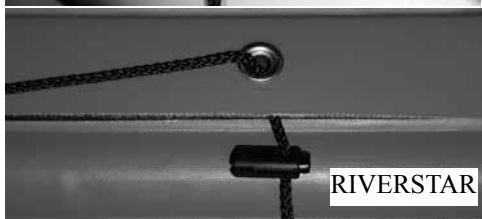


## ASSEMBLY SEQUENCE

- ▶ Tighten the steering lines with the line stretcher so that the pedals are in a vertical position and the steering blade stands up straight.



- ▶ Fasten the end of the steering blade rope onto the hole on the steering blade.
- ▶ Pull the other end through the steering blade rope guide on the stern fitting of your boat (HOLIDAY und EXPLORER) and secure it with the closure on the backrest fitting (HOLIDAY), on the canopy eyelet (EXPLORER) or on the eyelet strip (RIVERSTAR).



- ▶ In order to adjust the height of the steering blade, simply pull on the steering blade rope and fasten it in the desired position with the closure.

## CARE

- ▶ Clean and dry off the steering device before packing it.
- ▶ Rinse the steering device with fresh water after use in salt water.
- ▶ With frequent use in salt water, we recommend going over all metal parts with Silicon-spray.